



COMMUNIQUE DE PRESSE

Paris, le 5 novembre 2025



Sondage « Les Français et les associations » : une enquête exclusive menée pour les journaux du Groupe EBRA à l'occasion du Forum National des Associations et Fondations 2025

À l'occasion du **Forum National des Associations et Fondations (FNAF)**, organisé par **EBRA Events**, le **Groupe EBRA** dévoile les résultats d'une **enquête exclusive réalisée par Ipsos BVA** auprès d'un échantillon représentatif de 1 000 Français. Cette étude explore leur rapport aux associations, leur niveau de confiance, leurs attentes et leurs formes d'engagement.

Ancré au cœur des territoires, le **Groupe EBRA** poursuit sa mission d'information de proximité en publiant, le **jeudi 6 novembre**, un **supplément exceptionnel de 16 pages**, diffusé dans ses neuf quotidiens, et entièrement dédié à une **enquête inédite sur le monde associatif français**. À travers ce dispositif éditorial, le Groupe met en lumière **l'engagement, la vitalité et les défis** d'un secteur essentiel à la **cohésion sociale** et à la **vie locale**.

Les associations, moteurs du lien social dans nos territoires

Tandis que **79 % des Français jugent le lien social mauvais à l'échelle nationale**, il **résiste bien mieux dans les territoires, où 63 % le considèrent encore bon au niveau local**. Un écart de 42 points qui illustre la vitalité des dynamiques de proximité. Dans ce contexte, **les associations apparaissent comme un acteur essentiel : 74 % des Français estiment qu'elles contribuent au maintien du lien social**, tant à l'échelle nationale que locale.

Des associations plébiscitées mais confrontées à des défis majeurs

Une confiance forte mais des attentes élevées

Les associations bénéficient d'un niveau de confiance élevé : 73% des Français leur font confiance, avec une image particulièrement positive des associations sportives (88%) et culturelles (85%), mais font face à des **attentes accrues** : transparence, proximité et efficacité des actions. En revanche, les associations religieuses divisent davantage (48% d'image positive).

Les Français reconnaissent aux associations des qualités par rapport à l'État et aux entreprises :

- **85 % les jugent plus proches des citoyens**
- **73 % les considèrent plus efficaces**
- **78 % estiment qu'elles jouent un rôle que l'État ou les entreprises ne parviennent plus à remplir**

Cette reconnaissance s'accompagne néanmoins d'attentes accrues en matière de **transparence, de proximité et d'efficacité des actions**.



L'engagement bénévole : un potentiel menacé

Aujourd'hui, alors qu'un **peu moins d'un quart des Français déclarent faire du bénévolat** dans une association, avec une surreprésentation des personnes âgées, l'inquiétude domine : **53 % des Français constatent une baisse de l'engagement associatif**. Ce sentiment est particulièrement marqué chez les bénévoles eux-mêmes :

- **92 % des bénévoles déclarent qu'il est de plus en plus difficile de trouver des bénévoles**
- **89 % constatent que les demandes de service augmentent tandis que les propositions d'aide diminuent**

Au-delà de la difficulté à recruter, se pose la question du **niveau d'engagement** : la plupart des bénévoles s'engagent de manière ponctuelle et **seuls 12 % prennent ou seraient prêts à prendre des responsabilités** au sein d'une association.

Motivations et freins : entre désir d'utilité et contraintes du quotidien

Malgré ces difficultés, l'engagement bénévole conserve un **potentiel important** : 39% des Français se déclarent prêts à s'impliquer de manière régulière, motivés avant tout par le **désir d'être utile** (55%) et la **défense d'une cause personnelle** (40%). Le principal frein identifié à l'inverse est le manque de temps (30%).

Les **associations de solidarité** sont les plus mobilisatrices (**54 %** des Français y font ou seraient prêts à y faire du bénévolat), suivies par les associations sportives (31%) et culturelles (30%).

Financement : une attente forte vis-à-vis des pouvoirs publics

Les Français considèrent que le financement des associations relève avant tout de la responsabilité de **l'État** (30 %) et des **collectivités locales** (29 %). **86 % se déclarent favorables au maintien de la déduction fiscale sur les dons** aux associations, un dispositif jugé essentiel pour soutenir le secteur.

Concernant l'utilisation des dons, les Français privilégient **l'efficacité** (45 %) sur la **transparence** (30 %). Si l'opinion reste partagée sur la transparence des associations (53 % estiment qu'elles le sont), **les donateurs se montrent plus confiants : 71 % d'entre eux considèrent que les associations font preuve de transparence**.

Un éclairage au service du débat public

« À travers ce sondage exclusif, le Groupe EBRA affirme son rôle d'acteur du lien social et de révélateur des dynamiques territoriales. 63% des Français estiment que le lien social est bon là où ils vivent alors qu'il se dégrade de 42 points au national. En donnant la parole aux Français dans nos titres, nous mettons en lumière les enjeux essentiels de la vie citoyenne et de l'engagement dans nos territoires. En tant que 1er groupe de presse et acteur territorial de référence, nous avons la responsabilité de documenter ces réalités et de contribuer au débat public. »

Sophie Gourmelen, Présidente du Groupe EBRA

Ce sondage s'inscrit pleinement dans la mission du Groupe EBRA : informer, relier et éclairer les grandes transformations sociales, tant à l'échelle nationale que territoriale.

« L'excellence journalistique, c'est aussi savoir poser les bonnes questions. Ce sondage illustre notre volonté d'éclairer les grandes tendances sociales, de donner du sens aux chiffres et alimenter les débats avec des données fiables »

Fabrice VEYSSEYRE-REDON, rédacteur en chef EBRA Info





Les journaux du Groupe portent une attention constante à la **vie associative**, véritable pilier du lien social et de la vitalité locale. Chaque année, ils publient **plus de 80 000 contenus valorisant les initiatives, les acteurs et les dynamiques du monde associatif**.

Cette démarche illustre également la vocation d'**EBRA Events**, la filiale du groupe dédiée à la conception d'**événements à impacts positifs qui favorisent l'engagement** et la mise en réseau des acteurs du changement.

En initiant cette enquête, EBRA Events et le Groupe EBRA souhaitent nourrir les réflexions du **Forum National des Associations et Fondations (FNAF) 2025**, qui réunit chaque année l'ensemble de l'écosystème associatif français.

« Le Forum National des Associations et Fondations est bien plus qu'un événement : c'est un espace de réflexion sur l'avenir du monde associatif. Cette étude va alimenter les débats du FNAF en apportant un éclairage concret sur l'engagement des milliers d'acteurs qui font vivre nos territoires au quotidien. »

Anthony CHOUMERT Directeur Général EBRA Events / FNAF

Véritable plateforme d'échanges, le FNAF offre un espace unique pour **partager des expériences, débattre des grands enjeux de société et identifier de nouveaux leviers pour renforcer des acteurs associatifs et de l'Économie Sociale et Solidaire (ESS)**, thème central de l'édition 2025.

Méthodologie du sondage : Étude Ipsos Bva réalisée pour le Groupe EBRA à l'occasion du Forum National des Associations et Fondations 2025. Échantillon : 1 000 personnes représentatives de la population française, âgée de 18 ans et plus. Période de terrain : du 27/10 au 28/10/2025. Méthode - Enquête online, méthode des quotas (sexe, âge, profession de la personne interrogée, région et catégorie d'agglomération). Thématiques explorées : confiance envers les associations, engagement bénévole, financement, transparence, impact territorial. **Accédez aux contenus sur les différents sites du Groupe EBRA** (20h le 5/11) : [Le Progrès](#) [Le Journal de Saône et Loire](#) - [Le Bien Public](#) - [L'Alsace](#) - [Les Dernières Nouvelles d'Alsace](#) - [Le Dauphiné Libéré](#) - [L'Est Républicain](#) - [Vosges Matin](#) - [Le Républicain Lorrain](#).

À propos du Groupe EBRA : Leader de la presse quotidienne régionale française et seul groupe de presse en France à être certifié JTI (Journalism Trust Initiative), il a une diffusion de plus de 800 000 exemplaires par jour pour 3,2 millions de lecteurs print et une audience digitale de 15,7 millions de pages vues par jour et 18,7 millions de visiteurs uniques par mois.

Présent dans 23 départements à travers ses 9 titres de presse (Le Dauphiné Libéré, Le Progrès, Le Bien Public, Le Journal de Saône-et-Loire, Le Républicain Lorrain, L'Est Républicain, Vosges Matin, Les Dernières Nouvelles d'Alsace et L'Alsace), le Groupe EBRA est guidé par une raison d'être : « Agir pour renforcer les liens de confiance et de proximité entre les acteurs de ses régions ». Le Groupe EBRA (Est Bourgogne Rhône Alpes) est le pôle média de Crédit Mutuel Alliance Fédérale. Plus d'informations sur [ebra.fr](#)

À propos d'EBRA Events : EBRA Events, organisateur d'événements à impacts positifs, est l'agence événementielle du Groupe EBRA, qui organise plus de 300 événements par an pour le compte de ses clients et pour les titres de presse du Groupe EBRA. EBRA Events est certifiée ISO 20121. Plus d'informations sur [www.ebra-events.com](#).

À propos du FNAF : Le Forum National des Associations et Fondations est le rendez-vous incontournable du monde associatif en France. Chaque année, il rassemble dirigeants associatifs, bénévoles, fondations, collectivités territoriales et entreprises engagées pour échanger sur les enjeux d'avenir du secteur : gouvernance, financement, innovation sociale, engagement citoyen. Événement le 13 novembre 2025 au Palais des Congrès à Paris- Plus d'informations sur [Forum National des Associations & Fondations - Paris - RDV le 13 novembre 2025](#)

Contact presse

Stella De Vivo – Directrice du développement et de la communication d'EBRA- stella.devivo@ebra.fr – 06 85 03 10 11

Oriana Schaller – Responsable Relations Presse FNAF- oriana.schaller@ebra.fr - 07 61 53 80 74

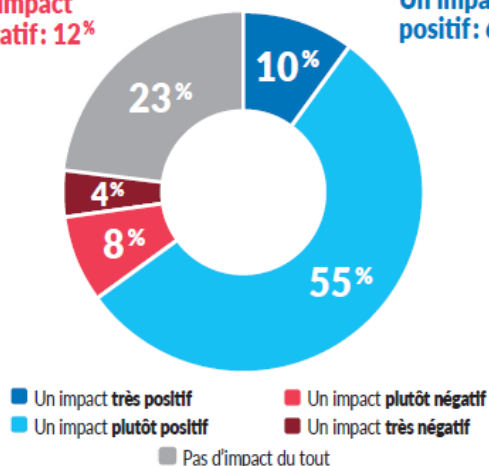


Infographie sondage : Les Français et les associations

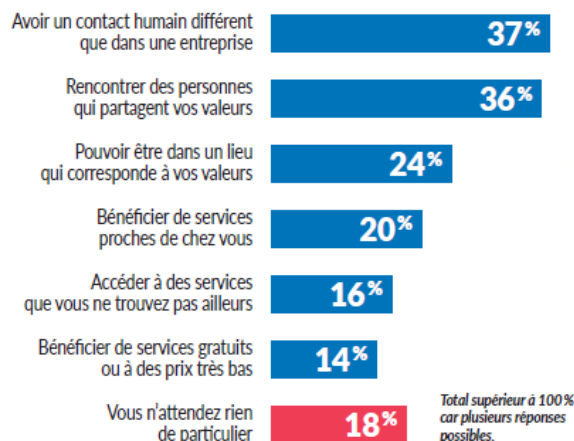
Diriez-vous que les associations ont un impact sur l'état du lien social là où vous vivez ?

Un impact négatif: 12%

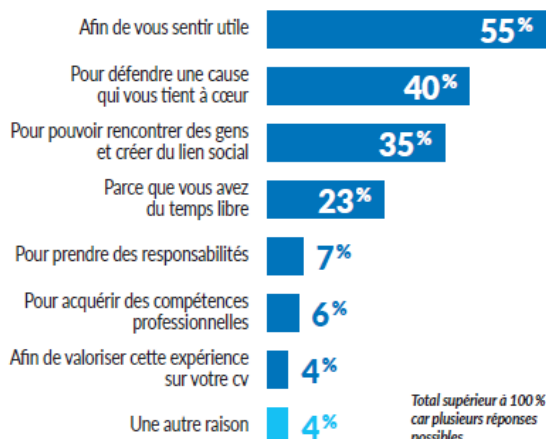
Un impact positif: 65%



En tant qu'usager, qu'attendez-vous principalement lorsque vous vous rendez dans une association ?



Pour quelles raisons principales faites-vous ou seriez-vous prêt à faire du bénévolat dans une association ?



Diriez-vous que vous êtes d'accord ou non avec les affirmations suivantes concernant votre expérience en tant que bénévole ?

