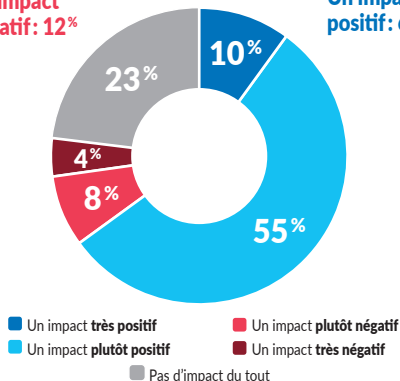


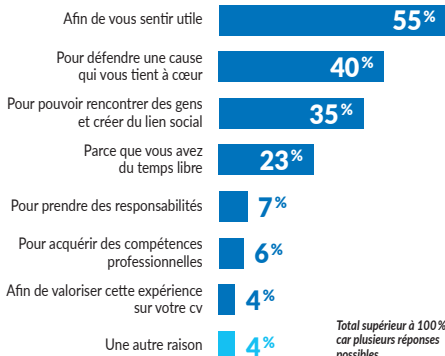
Diriez-vous que les associations ont un impact sur l'état du lien social là où vous vivez ?

Un impact négatif: 12%

Un impact positif: 65%

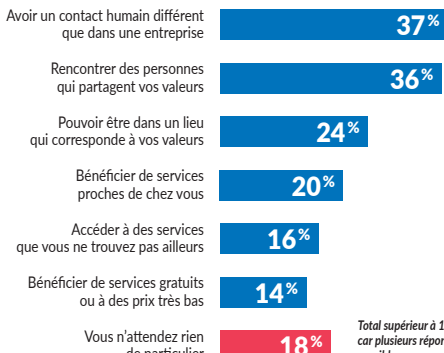


Pour quelles raisons principales faites-vous ou seriez-vous prêt à faire du bénévolat dans une association ?



Total supérieur à 100% car plusieurs réponses possibles.

En tant qu'usager, qu'attendez-vous principalement lorsque vous vous rendez dans une association ?



Total supérieur à 100% car plusieurs réponses possibles.

Diriez-vous que vous êtes d'accord ou non avec les affirmations suivantes concernant votre expérience en tant que bénévole ?

