

**26**  
**SEPT**  
**2024**  
la sucrière

*BILAN 2024*

**GO**

**LYON**  
**AUVERGNE**  
**RHÔNE-ALPES**

**ENTREPRENEURS**

**LE PLUS GRAND RASSEMBLEMENT**  
**DE CRÉATEURS & DIRIGEANTS D'ENTREPRISES**  
**DU GRAND-QUART SUD-EST DEPUIS 20 ANS**

LesEchos  
**Le Parisien**  
ÉVÉNEMENTS



10 300

ENTREPRENEURS PRÉSENTS



110

PARTENAIRES MOBILISÉS



120

CONFÉRENCES & ATELIERS



100

PERSONNALITÉS PHARES



20

ANIMATIONS THÉMATIQUES

**LES PRINCIPALES MISSIONS DE GO ENTREPRENEURS :**

- Accompagner la **CRÉATION** et le **DÉVELOPPEMENT DES ENTREPRISES**
- Détecter/révéler les **TENDANCES ENTREPRENEURIALES** du moment
- **FORMER** et **INSPIRER** les nouvelles générations d'entrepreneurs
- Proposer une **BOÎTE À OUTILS** pratique répondant à tous les besoins
- Dispenser des **CONSEILS SUR-MESURE** personnalisés selon chaque profil
- Multiplier **RENCONTRES** et **ÉCHANGES** pour favoriser le business
- Faciliter l'**IMPLANTATION** ou la **RELOCALISATION** sur le territoire



40

JOURNALISTES ACCREDITÉS



7 500

CONSULTATIONS



100

RETOMBÉES MÉDIATIQUES



6 000

TWEETS & RETWEETS



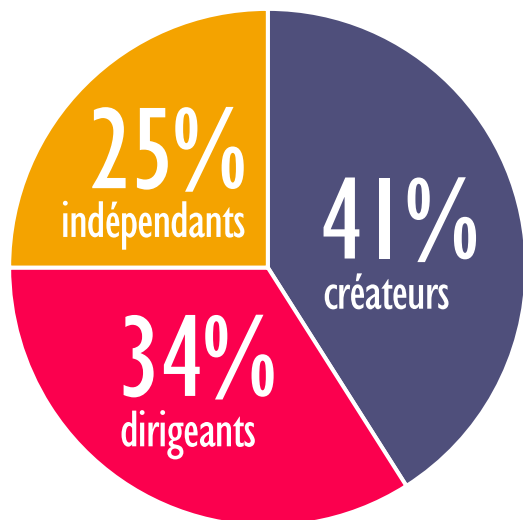
2

VISITES OFFICIELLES

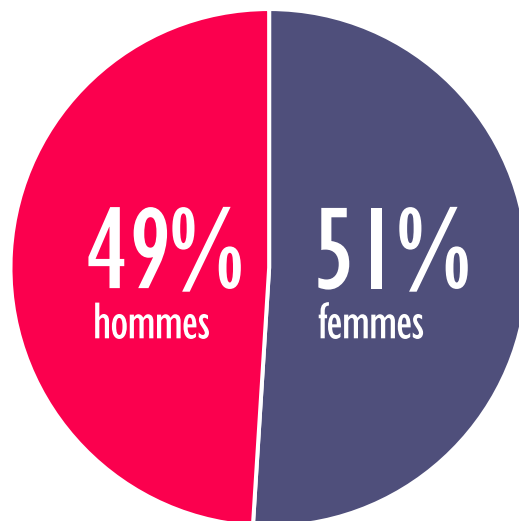
NOUVEAU RECORD D'AFFLUENCE DEPUIS 2020

# 10 300 PARTICIPANTS

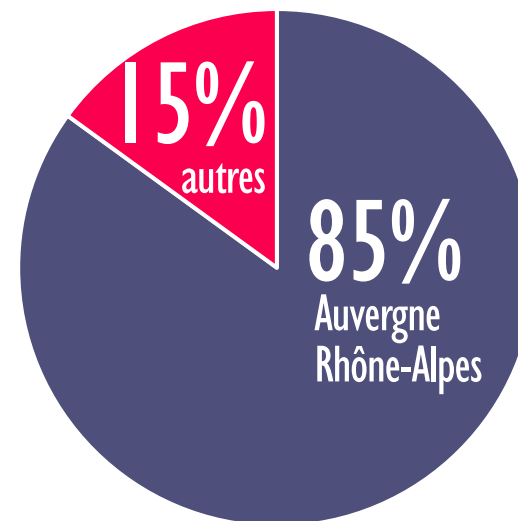
RÉPARTITION  
PAR PROFILS



RÉPARTITION  
PAR GENRE



RÉPARTITION  
PAR PROVENANCE



# DES PROFILS ET BESOINS DIVERS

## Top 10 des centres d'intérêt (tous profils) :

- 1/ Communication, Networking, Prospection, Réseau
- 2/ Idée, Accompagnement, Etude de marché, Conseil
- 3/ Développement, Innovation, Croissance, International
- 4/ Aides, Subventions, Business plan, Financement
- 5/ Référencement, Site internet, E-commerce, Réseaux sociaux
- 6/ Pilotage, Trésorerie, RH, Management
- 7/ Statut, Formalités, Implantation, Protection sociale
- 8/ Economie sociale et solidaire / Impact
- 9/ Reprise
- 10/ Franchise

## Date de création (focus profils dirigeants)

Moins de 5 ans = 78%

Plus de 5 ans = 22%

## Taille salariale (focus profils dirigeants)

1 à 9 salariés = 68%

10 à 49 salariés = 19%

50 salariés et plus = 13%

## Consommation moyenne par visiteur (tous profils)

Conférences = 4,7 suivies en moyenne

Exposants = 4,3 rencontrés en moyenne

Taux de satisfaction moyen = 88%

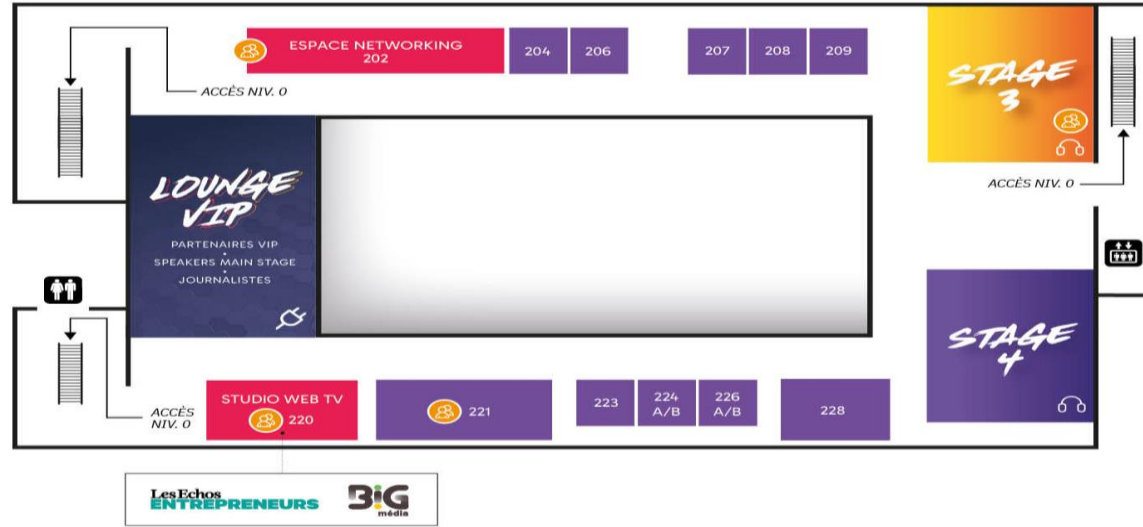
Note globale moyenne = 16/20

# UNE EXPOSITION D'UNE GRANDE RICHESSE

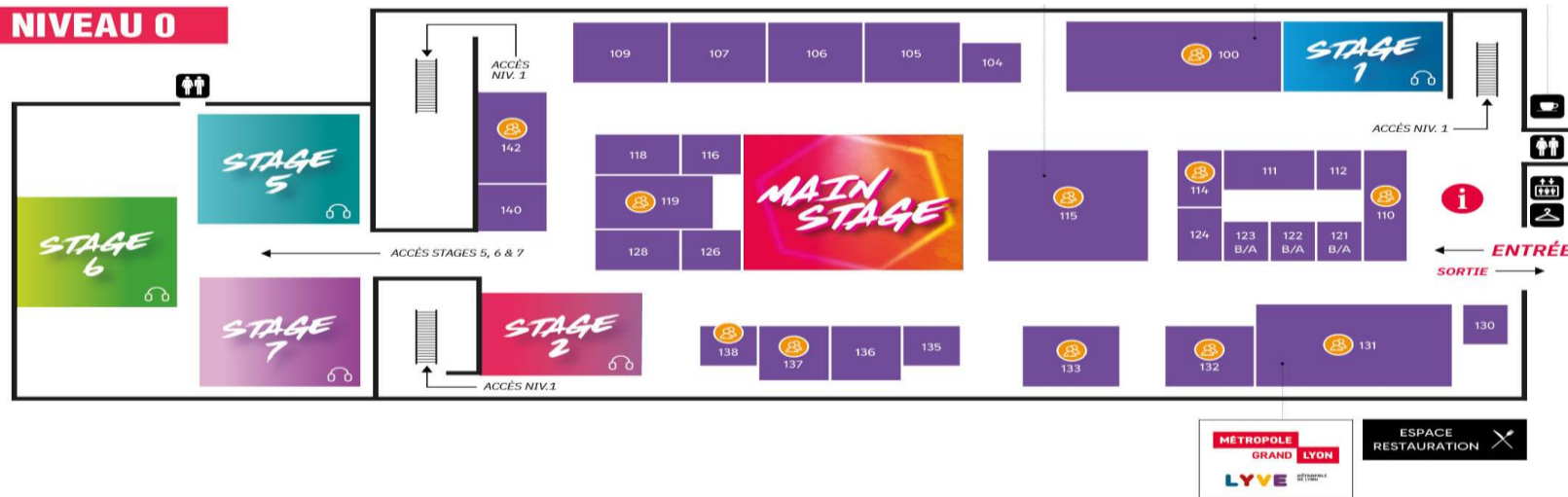
## NIVEAU 1

### LÉGENDE

- Animations
- Point Information
- Chargeurs
- Accès PMR
- Vestiaire
- Toilettes
- Écouteurs requis
- Café Qonto
- Espace restauration



## NIVEAU 0



## LISTE DES EXPOSANTS & DES ANIMATIONS

|   |         |   |         |
|---|---------|---|---------|
| #CONNECTERS   | 114     | ESPACE NETWORKING, THE PLACE TO MEET I                                    | 202     |
| #LANCEZVOUS BY BNP PARIBAS  | 114     | ESPACE RECHERCHE D'ANTÉRIORITÉ DE MARQUE                                  | 132     |
| .FR PAR L'AFRIC   | 221     | ESSCA CONSEIL JUNIOR  | 226A    |
| 100 000 ENTREPRENEURS   | 115     | EUREX   | 104     |
| 60 000 REBONDS  | 115     | EXPLORYS  | 100     |
| ACT FOR IMPACT  | 114     | FEMMES DES TERRITOIRES  | 115     |
| ACTIONELLES   | 115     | FIDUCIAL BANQUE   | 112     |
| ADIE AUVERGNE-RHÔNE-ALPES   | 100/115 | FORCE FEMMES  | 115     |
| AGPI - AXA PREVOYANCE ET PATRIMOINE                                     | 109     | FRANCE ACTIVE AUVERGNE-RHÔNE-ALPES  | 100/115 |
| ALIANZIS  | 122B    | FRANCE TRAVAIL  | 137     |
| APEC  | 136     | GIGAFT  | 224A    |
| ATELIERS NUMÉRIQUES   | 221     | GOUVERNEMENT DU QUÉBEC  | 206     |
| AURA PEP'S  | 100     | GROUPEMENT DE CRÉATEURS   | 115     |
| AUVERBOOST - AUVERGNE-RHÔNE-ALPES ORIENTATION                           | 100     | HELLO BANK  | 114     |
| AUXIME  | 115     | INITIATIVE AUVERGNE-RHÔNE-ALPES   | 100/115 |
| AUXO AVOCATS  | 123A    | INPI  | 132     |
| AVEC CAP CRÉA, ENTREPRENDRE ET RÉUSSIR I                                | 115     | LA CORDÉE   | 119     |
| AXA   | 124     | LES DÉTERMINÉS  | 115     |
| BALLAD CLUB   | 121B    | LES ECHOS   | 220     |
| BANQUE DELUBAC & CIE  | 126     | LES ECHOS ENTREPRENEURS   | 220     |
| BANQUE DES JARDINS  | 206     | LES FOLWEB  | 221     |
| BANQUE POPULAIRE AUVERGNE-RHÔNE-ALPES                                   | 110     | LES PREMIÈRES AUVERGNE-RHÔNE-ALPES  | 115     |
| BIG MEDIA   | 220     | LES SCOP AUVERGNE-RHÔNE-ALPES   | 111     |
| BGE AURA  | 100/115 | LINKSLIM  | 100     |
| BLANK   | 209     | LIVE FOR GOOD   | 122A    |
| BLOSSENSE   | 208     | LYVE  | 131     |
| BNP PARIBAS   | 114     | MAAF ASSURANCES   | 128     |
| BOUGE TA BÔTE   | 226B    | MARATHON PITCH 'ENTREPRENEURS DES QUARTIERS'                              | STAGE 3 |
| BPIFRANCE   | 115     | MÉTROPOLE DE LYON   | 131     |
| CAFÉ QONTO  | PARVIS  | MOCKJEE   | 115     |
| CDI MUTUELLE  | 116     | MY SWISS COMPANY SA   | 207     |
| CENTRE D'ENTREPRENEURIAT LYON / SAINT-ETIENNE                           | 115     | MYPOS   | 140     |
| CHAMBRE DE COMMERCE ET D'INDUSTRIE DE RÉGION AUVERGNE-RHÔNE-ALPES       | 100     | NUMBR LYON  | 121A    |
| CHAMBRE DE MÉTIERS ET DE L'ARTISANAT AUVERGNE-RHÔNE-ALPES               | 110     | OLKYPAY   | 223     |
| CIC   | 106     | ORANGE  | 138     |
| CIOFF RHÔNE-ARC ALPIN   | 115     | ORDRE DES EXPERTS-COMPTABLES AUVERGNE-RHÔNE-ALPES                         | 133     |
| CITÉS LAB   | 115     | OLVRE-BÔTE  | 115     |
| CLASSES AFFAIRES FRANCE-CANADA  | 206     | POSITV  | 115     |
| COLIBACK  | 204     | PULSALYS  | 100     |
| COMPAGNIE NATIONALE DES COMMISSAIRES AUX COMPTES (CNCC)                 | 228     | QONTO   | 106     |
| CONSULTATIONS INDIVIDUELLES EXPERTS-COMPTABLES                          | 133     | RÉGION AUVERGNE-RHÔNE-ALPES   | 100     |
| COORDINATION DES BUSINESS ANGELS AUVERGNE-RHÔNE-ALPES                   | 100     | RÉSEAU ENTREPRENDRE AUVERGNE-RHÔNE-ALPES                                  | 100/115 |
| DEVENIR ENTREPRENEUR : LES AIDES DE FRANCE TRAVAIL                      | 137     | REDO  | 115     |
| DOLANE FRANÇAISE  | 135     | RONALPIA  | 100     |
| DGPIF   | 135     | SOCAMA AUVERGNE-RHÔNE-ALPES   | 110     |
| ENACTUS   | 115     | SOLOCAL   | 107     |
| ENTREPRENDRE DANS LA MÉTROPOLE DE LYON                                  | 131     | START-UP AND GO AUVERGNE-RHÔNE-ALPES                                      | 100     |
| ENTREPRENDRE EN AUVERGNE-RHÔNE-ALPES                                    | 100     | STUDIO WEB TV   | 220     |
| ENTREPRENDRE POUR APPRENDRE AUVERGNE-RHÔNE-ALPES                        | 115     | TOUT SAVOIR SUR SA PROTECTION SOCIALE                                     | 142     |
| ENTREPRENEURS DANS LA VILLE   | 115     | UNION DES AUTO-ENTREPRENEURS  | 138     |
| ENTREPRENEURS DE LA CITÉ  | 115     | UNION DES COOPÉRATIVES D'ACTIVITÉS ET D'EMPLOI (CAE) AUVERGNE-RHÔNE-ALPES | 100     |
| EMVIE D'R   | 100     | UNION DES COLUVEUSES AUVERGNE-RHÔNE-ALPES                                 | 100     |
| ESPACE AUTO-ENTREPRENEURS : L'ACCOMPAGNEMENT DE L'IDÉE AU DÉVELOPPEMENT | 138     | URIEL FORMATIONS  | 224B    |
| ESPACE ENTREPRENDRE DANS L'ARTISANAT                                    | 110     | URSSAF  | 142     |
|   |         | WIZE UP   | 123B    |
|   |         | ZE WALL   | 130     |
|   |         | ZOH0  | 118     |

# 110 PARTENAIRES INCONTURNABLES → UN ÉCOSYSTÈME RICHE & DIVERSIFIÉ

**26  
SEPT  
2024**  
LA SUCRIERE



# 20 ANIMATIONS THÉMATIQUES → POUR TOUS LES PROFILS & BESOINS

**26  
SEPT  
2024**  
LA SUCRIERE



### Espace Networking, the place to meet !

Vous cherchez à discuter de vos idées avec d'autres entrepreneurs aussi passionnés que vous et de bâtir de nouvelles relations ? Alors ne passez pas à côté de l'espace...

AJOUTER À MON PLANNING



### Marathon Pitch : "Entrepreneurs des quartiers"

1h15 : c'est le temps qu'il vous faudra pour découvrir et adopter 10 projets entrepreneuriaux audacieux issus des quartiers. Qu'ils aient déjà lancés ou qu'ils...

AJOUTER À MON PLANNING



### Entreprendre en Auvergne-Rhône-Alpes

Offre de services, financements, innovations, accompagnements... échangez avec les conseillers de la Région Auvergne-Rhône-Alpes et ses partenaires afin de profiter au...

AJOUTER À MON PLANNING



### Avec Cap Créa, entreprendre et réussir !

Faire émerger son projet, se préparer, se lancer, se financer, accélérer, se développer et rebondir ! Autant d'étapes et de moments de vie de l'entrepreneur qui...

AJOUTER À MON PLANNING



### Entreprendre dans la Métropole de Lyon

Participez aux ateliers pratiques, aux tables rondes, démos et venez rencontrer les experts de la communauté LYVE pour faire avancer vos projets !

AJOUTER À MON PLANNING



### Comment choisir son expert-comptable ?

Les experts-comptables jouent un rôle essentiel dans l'économie régionale, intervenant dans de nombreux secteurs divers et variés. Conseillers principaux des chefs...

AJOUTER À MON PLANNING



### Ateliers numériques

Au travers d'ateliers pratiques & ludiques 100% concrets, découvrez tous les enjeux de la communication et du marketing numérique pour passer à l'action et améliorer...

AJOUTER À MON PLANNING



### Espace Recherche d'antériorité de marque

Bénéficiez d'une prestation de recherche d'antériorité gratuite portant sur votre marque ou la dénomination de votre entreprise pour sécuriser votre projet. Repartez...

AJOUTER À MON PLANNING



### Espace Entreprendre dans l'artisanat

Envie de liberté, d'être à votre propre compte, de mettre du sens dans votre vie ? Osez l'aventure entrepreneuriale ! Les conseillers de la Chambre de Métiers et de...

AJOUTER À MON PLANNING



### Espace Auto-entrepreneurs : l'accompagnement de l'idée au développement !

Vous souhaitez créer votre activité, connaître le régime de l'auto-entrepreneur, valider votre projet, apprendre à trouver vos clients, ou encore faire grandir votre...

AJOUTER À MON PLANNING



### #ConnectHers

Nous vous attendons le Jeudi 26 septembre pour un atelier sur notre stand sous le thème de « Femmes Entrepreneurs : Prospection, passez à l'action ! ».

Depuis 2017,...

AJOUTER À MON PLANNING



### Act for Impact

Nous vous attendons le Jeudi 26 septembre pour un atelier sur notre stand sous le thème de « Entrepreneur à impact : lancez votre projet Act For Impact sur Ulule ».

Act...

AJOUTER À MON PLANNING



### Devenir entrepreneur : tout savoir sur les aides de France Travail

Vous êtes porteur de projet mais ne savez pas par où commencer pour le développer ? Faites le point sur toutes les aides disponibles pour les entrepreneurs en France et...

AJOUTER À MON PLANNING



### Tout savoir sur sa protection sociale

Rencontrez en entretien les experts de l'URSSAF. Ils vous informent en continu sur vos droits, vos obligations et les différentes démarches à effectuer.

AJOUTER À MON PLANNING



### Agir collectivement

Vous avez un projet collectif, vous souhaitez développer une activité en commun ou créer une entreprise sous statut coopératif ? Allez à la rencontre des experts de...

AJOUTER À MON PLANNING



### Audits Express : 30 Minutes pour Réussir

Nos experts vous consacrent 30 min pour répondre à vos questions et vous fournir un mini audit utile pour votre activité ou votre projet de création d'entreprise...

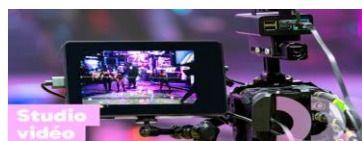
AJOUTER À MON PLANNING



### Pause café avec Qonto

Besoin d'un coup de boost ? Qonto vous offre le café\*. Rendez-vous au stand 106 ! \*dans la limite des stocks disponibles.

AJOUTER À MON PLANNING



### Studio vidéo

Assistez en direct à plus de 40 interviews d'entrepreneurs, de personnalités politiques, économiques et institutionnelles animées par un journaliste Les Echos.

AJOUTER À MON PLANNING

# 120 PANELS, TABLES RONDES & DÉMOS

## → UN PROGRAMME D'ACTUALITÉ ET 360°

**26**  
**SEPT**  
**2024**  
LA SUCRIERE

### PROGRAMME DÉTAILLÉ

| Thème  | Partenaire  | Date | Site       |
|--|---|------|------------|
| Restauration : les secrets des entrepreneurs qui vous régaleront   |   | 30'  | Main Stage |
| Comment booster sa trésorerie en accueillant les règlements clients ?  | CEC   | 30'  | Stage 2    |
| J'ai un projet innovant, légal ?   | IFFRANCE  | 30'  | Stage 3    |
| 5 astuces pour communiquer sur son projet à moindre coût   | REGON AUVERGNE RHONE ALPES                                | 30'  | Stage 1    |
| Vous entreprenez dans l'artisanat ? Financez votre projet avec le prêt à taux 0                                    | CHAMBRE DE METIERS ET DE L'ARTISANAT AUVERGNE RHONE ALPES | 30'  | Stage 4    |
| Auto-entrepreneur : le mode d'emploi ! Comment se lancer, se protéger, se faire connaître, et gérer son activité ? | UNIVERSITE AUVERGNE RHONE ALPES                           | 30'  | Stage 6    |
| L'emmerdification du digital : comment réduire à néant sa singularité et devenir monsieur tout le monde            | DEL   | 45'  | Stage 5    |
| Cap sur votre avenir : les services de l'AFPEC pour accompagner les entrepreneurs !                                | AFPEC   | 30'  | Stage 7    |
| Accélérez votre business !   | IFFRANCE  | 30'  | Stage 3    |
| Quelles opportunités & synergies avec votre territoire pour développer votre entreprise responsable ?              | METROPOLE DE LYON - LYVE                                  | 25'  | Main Stage |
| Financement (partie 1) : réussites et leviers d'entrepreneurs  | REGON AUVERGNE RHONE ALPES                                | 45'  | Stage 1    |
| Utilise les réseaux sociaux pour booster ton business  | IMP PARTAGE   | 30'  | Stage 2    |
| Maîtrisez la gestion de vos retours e-commerce en toute autonomie  | COLOBOX   | 30'  | Stage 6    |
| Où pour m'accompagner à chaque étape de création de mon projet ?   | AFPEC   | 30'  | Stage 7    |
| 10 pièges à éviter quand on crée son entreprise  | METROPOLE DE LYON - LYVE                                  | 45'  | Stage 5    |
| Quel statut pour ma future entreprise ?  | ORDRE DES COMPTABLES AUVERGNE RHONE ALPES                 | 45'  | Stage 4    |
| Échec : comment surmonter les obstacles et en tirer les meilleurs enseignements                                    | FRANCO DIGITAL  | 30'  | Main Stage |
| Vous souhaitez entreprendre ? Décortiquez les étapes clés pour vous lancer !                                       | IFFRANCE  | 45'  | Stage 3    |
| Entrepreneurs : les essentiels de l'assurance pour pérenniser votre activité !                                     | AVA   | 30'  | Stage 2    |
| Je suis salarié et je souhaite créer mon entreprise, comment faire ?   | CHAMBRE DE METIERS ET DE L'ARTISANAT AUVERGNE RHONE ALPES | 30'  | Stage 7    |
| Faire les bons choix au démarrage de votre activité  | ELIEX   | 30'  | Stage 6    |
| Soyez en phase avec votre projet : adoptez la bonne posture pour un meilleur résultat !                            | REGON AUVERGNE RHONE ALPES                                | 30'  | Stage 1    |
| Entreprendre pour inventer le commerce de demain   | CEC FRANCE  | 30'  | Main Stage |
| Reprenre une entreprise existante : une alternative à la création d'entreprise                                     | IFFRANCE  | 30'  | Stage 3    |
| Entreprendre au féminin : devenir la boss !  | METROPOLE DE LYON - LYVE                                  | 45'  | Stage 5    |
| Bien se payer dès la 1 <sup>ère</sup> année  | HELIODAMI PRO   | 45'  | Stage 4    |

### PROGRAMME DÉTAILLÉ

| Thème  | Partenaire  | Date | Site       |
|--|---|------|------------|
| Investisseurs : comment les convaincre de soutenir votre business ?                                |   | 30'  | Main Stage |
| Développer son entreprise grâce à internet : les bonnes pratiques à adopter                        | SOLICAL   | 40'  | Stage 6    |
| Lancez votre projet entrepreneurial avec les aides financières de France Travail                   | FRANCE TRAVAIL  | 30'  | Stage 7    |
| Créer son entreprise en 5 étapes. Pas plus.  | IGNITE  | 30'  | Stage 2    |
| Comment développer la stratégie commerciale la plus efficace possible ?                            | REGON AUVERGNE RHONE ALPES                                | 30'  | Stage 1    |
| Vous avez moins de 30 ans ? Osez l'entrepreneuriat et devenez votre propre patron !                | IFFRANCE  | 30'  | Stage 3    |
| Logo, produit, jeu, logiciel, formation... Comment protéger quoi ?                                 | IMP   | 30'  | Stage 6    |
| Apports en société : tout ce qu'il faut savoir   | COMPTABLES NATIONAUX DES COMPTABLES AUVERGNE RHONE ALPES  | 30'  | Stage 2    |
| Entreprendre responsable et durable : comment se lancer et booster son impact ?                    | IMP PARTAGE   | 45'  | Stage 4    |
| Être trouvé sur internet en partant de zéro  | FRANCO DIGITAL  | 30'  | Stage 7    |
| Embaucher son premier salarié junior   | BLOSBEME  | 30'  | Stage 5    |
| IA : une infini d'opportunités pour entreprendre !   | LES ENTREPRENEURS   | 30'  | Main Stage |
| Comment et pourquoi intégrer les enjeux RSE dès la création de mon entreprise ?                    | COMPTABLES NATIONAUX DES COMPTABLES AUVERGNE RHONE ALPES  | 45'  | Stage 2    |
| Trouvez le bon accompagnement pour faire grandir votre projet avec LYVE !                          | METROPOLE DE LYON - LYVE                                  | 30'  | Stage 5    |
| Avec Mon Pass Créa : j'arrive avec une idée, je pars avec une entreprise !                         | IFFRANCE  | 30'  | Stage 3    |
| Énergie : faites les bons choix  | CHAMBRE DE METIERS ET DE L'ARTISANAT AUVERGNE RHONE ALPES | 45'  | Stage 7    |
| Comment financer la croissance d'une startup technologique de l'école jusqu'à l'usine ?            | REGON AUVERGNE RHONE ALPES                                | 45'  | Stage 1    |
| Bien choisir ses partenaires pour se lancer #lancozvous  | FRANCE TRAVAIL ET EMPLOI / IMP PARTAGE                    | 30'  | Stage 2    |
| Avec Sobical, développez facilement votre entreprise grâce à nos solutions sur internet            | SOLICAL   | 30'  | Stage 6    |
| Entreprenez avec un esprit sain dans un corps sain   | METROPOLE DE LYON - LYVE                                  | 30'  | Stage 5    |
| Portrait d'entrepreneur : Geoffrey La Rocca, le nouveau phénix médié                               |   | 20'  | Main Stage |
| 7 étapes pour lancer son activité  | IGNITE  | 45'  | Stage 4    |
| Audace et innovation, moteurs de l'industrie de demain !   | REGON AUVERGNE RHONE ALPES                                | 15'  | Main Stage |
| Financement (partie 2) : un ensemble de solutions pour les créateurs-repreneurs                    | IFFRANCE  | 45'  | Stage 3    |
| La protection du dirigeant et des salariés comme atouts de développement de l'entreprise           | CEC   | 30'  | Stage 2    |
| Immersion dans l'intelligence artificielle générative : quelles opportunités pour votre entreprise | METROPOLE DE LYON - LYVE                                  | 30'  | Stage 5    |

### PROGRAMME DÉTAILLÉ

| Thème  | Partenaire   | Date | Site       |
|--|--|------|------------|
| Comment construire un réseau solide et bénéficier de ses nombreux avantages ?                                    | REGON AUVERGNE RHONE ALPES                               | 30'  | Stage 1    |
| Avec Solocal, développez facilement votre entreprise grâce à nos solutions sur internet                          | SOLICAL  | 30'  | Stage 6    |
| Maafion Pitch : "Entrepreneurs des quartiers"  | IFFRANCE   | 60'  | Stage 2    |
| Entrepreneuriat féminin, enjeux et défis   | POURCHESSE BY IMP PARTAGE                                | 15'  | Main Stage |
| Les coulisses de l'entrepreneuriat, tout ce qu'on ne peut pas prévoir quand on lance sa belle !                  | METROPOLE DE LYON - LYVE                                 | 30'  | Stage 5    |
| Entreprendre pour changer la société : et si c'était possible ?  | LES COMPTABLES AUVERGNE RHONE ALPES                      | 30'  | Stage 6    |
| L'expert-comptable au service de la performance de votre entreprise  | ORDRE DES COMPTABLES AUVERGNE RHONE ALPES                | 30'  | Stage 7    |
| Les clés pour simplifier la gestion de vos factures et vous préparer à l'obligation de Facturation Électronique  | IGNITE   | 30'  | Stage 2    |
| Entreprendre autrement : création d'entreprise fait-elle bon ménage avec valeurs humaines et environnementales ? | REGON AUVERGNE RHONE ALPES                               | 45'  | Stage 1    |
| Mode : les dessous des entrepreneurs qui vous habitent   |  | 30'  | Main Stage |
| Piloter sa facturation, c'est gagner du temps pour développer son activité !                                     | CEC  | 45'  | Stage 4    |
| Affirmez votre image et gagnez des parts de marché grâce à la propriété intellectuelle                           | IMP  | 45'  | Stage 5    |
| Intégrer les enjeux RSE dès la création de mon entreprise  | COMPTABLES NATIONAUX DES COMPTABLES AUVERGNE RHONE ALPES | 30'  | Stage 2    |
| Créer une entreprise qui a du sens   | LES COMPTABLES AUVERGNE RHONE ALPES                      | 30'  | Stage 6    |
| Prospection et fidélisation : les outils digitaux changent-ils complètement la donne ?                           | COLOBOX  | 45'  | Stage 7    |
| Femmes de tous les possibles, elles osent, elles réussissent !   | IFFRANCE   | 30'  | Stage 3    |
| Entrepreneurs des quartiers, préparez-vous à réussir !   | IFFRANCE   | 15'  | Main Stage |
| Influence : comment créer des synergies entre réseaux sociaux et entrepreneuriat ?                               |  | 30'  | Main Stage |
| Créer son entreprise en franchise : un modèle clé en main pour réussir !   | VALLELA FRANCHISE  | 30'  | Stage 2    |

### FOCUS INTELLIGENCE ARTIFICIELLE

| Thème  | Date     | Site       |
|--|----------|------------|
| Bilancement naturel : quelle place pour l'intelligence artificielle en 2024 ?                      | 10/09/24 | Les Folies |
| Être trouvé sur internet en partant de zéro  | 11/09/24 | Stage 7    |
| IA : une infini d'opportunités pour entreprendre !   | 12/09/24 | Stage 5    |
| Immersion dans l'intelligence artificielle générative : quelles opportunités pour votre entreprise | 14/09/24 | Stage 5    |
| Utilisez l'intelligence artificielle pour votre stratégie de contenus                              | 14/09/24 | Les Folies |

### ATELIERS MÉTROPOLE DE LYON - LYVE

| Thème   | Date  | Site    |
|---|-------|---------|
| Construire son business model   | 09/09 | Stage 3 |
| Tester et développer son projet en coopérative d'actuel et d'emploi ou en coexistence d'entreprises | 10/09 | Stage 3 |
| Gérer ton budget comme jamais   | 11/09 | Stage 3 |
| Fiche : trucs et astuces pour susciter curiosité et adhésion en quelques minutes                    | 11/09 | Stage 3 |
| Vendez-moi ce stylo   | 12/09 | Stage 3 |
| Comment bien financer mon projet d'entreprise ?   | 13/09 | Stage 3 |
| Testez, apprenez, vendez !  | 14/09 | Stage 3 |
| Entreprendre en ESS   | 15/09 | Stage 3 |
| L'art de la prospection sur LinkedIn  | 16/09 | Stage 3 |

### ATELIERS NUMÉRIQUES

| Thème  | Date  | Site       |
|--|-------|------------|
| Les clés d'une présence en ligne réussie en 2024                                 | 09/09 | Les Folies |
| 7 bonnes pratiques pour créer votre site web professionnel                       | 09/09 | Les Folies |
| Bilancement naturel : quelle place pour l'intelligence artificielle en 2024 ?    | 10/09 | Les Folies |
| Développez votre chiffre d'affaires grâce à une stratégie numérique efficace     | 11/09 | Les Folies |
| Gagnez du temps au quotidien : stratégies et outils pour entrepreneurs efficaces | 11/09 | Les Folies |
| Optimisez votre site internet pour le rendre plus performant                     | 12/09 | Les Folies |
| Boostez le trafic de votre site grâce à ses contenus                             | 13/09 | Les Folies |
| Transformez LinkedIn en machine à opportunités commerciales                      | 14/09 | Les Folies |
| Utilisez l'intelligence artificielle pour votre stratégie de contenus            | 14/09 | Les Folies |



# MAIN STAGE

- 9h30** **Restauration : les secrets des entrepreneurs qui vous régaleront**  
CHRISTOPHE FARGIER (Ninkasi)  
PASCALE GRAMOND (Les Halles du Brézet)  
ARTUR REVERSADE (La Folie Douce)
- 10h10** **Quelles opportunités & synergies avec votre territoire pour développer votre entreprise responsable ?**  
ÉMELINE BAUME (Métropole de Lyon)  
BAPTISTE PRIVÉ (Huggy Recrutement)
- 10h35** **Échec : comment surmonter les obstacles et en tirer les meilleurs enseignements ?**  
STÉPHANIE HOSPITAL (OneRagtime)  
ERIC PIERREL (Eyesee)
- 11h15** **Entreprendre pour inventer le commerce de demain**  
ALAIN DI CRESCENZO (CCI France)  
FRÉDÉRIC MERLIN (Groupe SGM)
- 11h40** **Investisseurs : comment les convaincre de soutenir votre business ?**  
VANESSA DAURIAN PROUST (OneGreen)  
PATRICK MAURICE (Dougs)
- 12h15** **Portrait d'entrepreneur : Olivier GINON, géant de l'événementiel, du Festival de Cannes aux J.O**  
OLIVIER GINON (GL Events)

- 12h40** **IA : une infinité d'opportunités pour entreprendre !** Animé par Yves VILAGINÈS, Les Echos Entrepreneurs  
STANISLAS POLU (Dust)  
RAPHAËLLE TAUB (Matricis.ai)
- 14h00** **Portrait d'entrepreneur : Geoffrey LA ROCCA, à la conquête des médias !**  
GEOFFREY LA ROCCA (DC Company)
- 14h25** **Audace et innovation, moteurs de l'industrie de demain !**  
PASCAL DUPUY (IVèS)  
ALINE MOUSEGHIAN (Région Auvergne-Rhône-Alpes)
- 14h45** **Licornes : comment faire entrer son business dans la légende ?**  
RENAUD HEITZ (Exotec)  
BENOIT LEMAIGNAN (Verkor)  
CLÉMENT MAUGUET (Agicap)
- 15h25** **Entrepreneuriat féminin, enjeux et défis**  
CÉLINE HOUÉ (BNP Paribas)  
MARIE NAGY (Reuseat)
- 15h50** **Mode : les dessous des entrepreneurs qui vous habillent**  
LAURE BABIN (Zèta)  
THOMAS HURIEZ (1083)
- 16h30** **Entrepreneurs des quartiers, préparez-vous à réussir !**  
AHMED BOUZOUAÏD (Bpifrance)  
Vainqueur du Marathon Pitch
- 16h55** **Influence : comment créer des synergies entre réseaux sociaux et entrepreneuriat ?**  
ESTELLE CAUTRES (Noka Matcha)

# AVEC UN BEAU CASTING ENTREPRENEURIAL & INSTITUTIONNEL



**Olivier  
Ginon**  
GL EVENTS  
Président



**Laure  
Babin**  
ZËTA  
Fondatrice



**Benoit  
Lemaignan**  
VERKOR  
Co-fondateur et CEO



**Artur  
Reversade**  
LA FOLIE DOUCE  
Directeur général



**Estelle  
Cautres**  
NOKA MATCHA  
Fondatrice et CEO



**Thomas  
Huriez**  
1083  
Président



**Marie  
Nagy**  
REUS'EAT  
Co-fondatrice



**Christophe  
Fargier**  
NINKASI  
PDG



**Aline  
Mouseghian**  
RÉGION AUVERGNE-RHÔNE-  
ALPES  
Conseillère régionale



**Renaud  
Heitz**  
EXOTEC  
Co-fondateur et CTO



**Emeline  
Baume**  
MÉTROPOLE DE LYON  
1ère Vice-présidente en charge de  
l'Économie, Emploi, Commerce,  
Numérique et Commande  
publique



**Stanislas  
Polu**  
DUST  
Co-fondateur



**Vanessa  
Daurian Proust**  
ONE GREEN  
CEO



**Frédéric  
Merlin**  
GROUPE SGM  
Président



**Stéphanie  
Hospital**  
ONERAGTIME  
Fondatrice



**Ahmed  
Bouzouaïd**  
Bpifrance  
Directeur du programme  
Entrepreneuriat Quartiers 2030



**Geoffrey  
La Rocca**  
DC COMPANY  
CEO



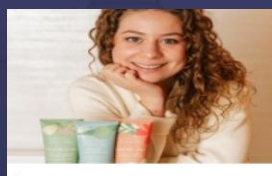
**Pascale  
Gramond**  
LES HALLES DU BREZET  
Co-fondatrice



**Raphaële  
Taub**  
MATRICIS.AI  
Co-fondatrice et CEO



**Patrick  
Maurice**  
DOUGS  
Cofondateur et CEO



**Lauren  
Schein**  
LA BELLE BOUCLE  
Fondatrice



**Clément  
Mauguet**  
AGICAP  
Co-fondateur et CEO



**Alain  
Di Crescenzo**  
CCI FRANCE  
Président



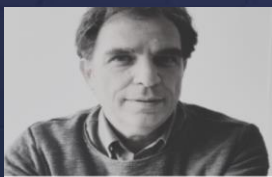
**Vincent  
Gaud**  
CHAMBRE DE MÉTIERS ET DE  
L'ARTISANAT AUVERGNE-  
RHÔNE-ALPES  
Président



**Eric  
Pierrel**  
EYEESEE  
Co-fondateur et CEO



**Baptiste  
Privé**  
HUGGY RECRUTEMENT



**Pascal  
Dupuy**  
IVÈS  
Président-directeur général



**Charles-Eric  
Battoglu**  
BPIFRANCE  
Directeur régional Bpifrance Lyon



**Damien  
Cartel**  
CONSEIL REGIONAL DE L'ORDRE  
DES EXPERTS-COMPTABLES...  
BPIFRANCE  
Président



**François  
Hurel**  
UNION DES AUTO-  
ENTREPRENEURS  
Président

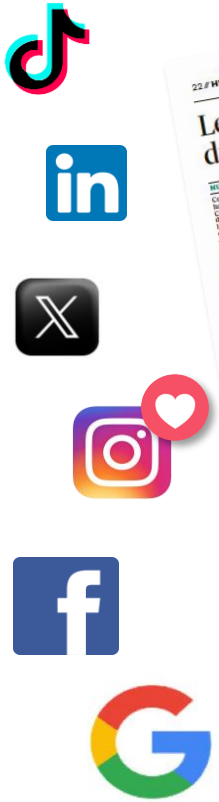


**Frédéric  
Toubeau**  
FRANCE TRAVAIL  
Directeur régional Auvergne-  
Rhône-Alpes



**Alexandre  
Dana**  
LIVEMENTOR  
Co-fondateur et co-CEO

# ET UN RAYONNEMENT À LA FOIS LOCAL, RÉGIONAL ET MÊME NATIONAL



**Les Echos ENTREPRENEURS**

22 / HIGH-TECH & MEDIAS

**Le variant Delta rebat du télétravail dans la**

**12 conseils essentiels avant de se lancer**

**SAVE THE DATE**

**GO LYON AUVERGNE RHÔNE-ALPES ENTREPRENEURS**

26 septembre 2024 La Duchère - Lyon

10 000 participants | 250 intervenants | 110 ateliers | 120 conférences

Une journée de rencontres pour créer et développer votre entreprise

**mat locations**

**GO LYON AUVERGNE RHÔNE-ALPES ENTREPRENEURS**

**À RETROUVER SUR L'ÉVÈNEMENT**

100 MATÉRIELS INCONTORNABLES

20 ANIMATIONS THÉMATIQUES

100 PERSONNALITÉS ÉMILIONIENNES

**INFORMATIONS PRATIQUES**

Jeudi 22 juin 2024

18h - 22h30 Lyon

18h - 22h30 Clermont-Ferrand

18h - 22h30 Grenoble

18h - 22h30 Marseille

18h - 22h30 Montpellier

18h - 22h30 Nantes

18h - 22h30 Nice

18h - 22h30 Paris

18h - 22h30 Toulouse

18h - 22h30 Valence

18h - 22h30 Villeurbanne

18h - 22h30 Yverdon

**PROGRAMME OFFICIEL**

**GO LYON AUVERGNE RHÔNE-ALPES ENTREPRENEURS**

UNE JOURNÉE DE RENCONTRES POUR CRÉER ET DÉVELOPPER VOTRE ENTREPRISE

**DOSSIER DE PRESSE**

**GO LYON AUVERGNE RHÔNE-ALPES ENTREPRENEURS**

UNE JOURNÉE DE RENCONTRES POUR CRÉER ET DÉVELOPPER VOTRE ENTREPRISE

**La Région Auvergne-Rhône-Alpes**

**LA RÉGION 11 PARTENAIRE DES CRÉATEURS D'ENTREPRISES !**

100 000 entrepreneurs créent et développent leur entreprise

250 intervenants

110 ateliers

120 conférences

**Une journée de rencontres pour créer et développer votre entreprise**

**GO LYON AUVERGNE RHÔNE-ALPES ENTREPRENEURS**

À VOS MARCHÉS, PRÊTS, ENTREPRENEZ !

**Estelle Cantres**

**Marathon Pitch**

Special Entrepreneurs des quartiers

**SUCCESS STORY**

**Christophe Farjot**

**SPEAKER**

**Laure Babin**

**J-30**



*BILAN 2024*

**GO**

**LYON**

**AUVERGNE**

**RHÔNE-ALPES**

**ENTREPRENEURS**

**bpifrance**

Les Echos  
Le Parisien  
ÉVÉNEMENTS



## ***VOTRE CONTACT***

***Vincent BIANCANI***

Directeur de clientèle

06 74 78 39 57

[vbiancani@apar.fr](mailto:vbiancani@apar.fr)