



BILAN PARTENAIRES

FNAF 2025

Chiffres clés



250

Speakers
inspirants



100

Partenaires
engagés



5 100

Participants sur
place



90

Conférences et
ateliers



50

Personnalités du
monde associatif

Communication

Un plan média valorisé à plus d'1 million d'euros

30 JOURNALISTES ACCRÉDITÉS

Groupe Ebra, L'Est Républicain, Libération, La Croix, Revue Infos Lumière Économie, etc.

10 PARTENAIRES MÉDIAS

Groupe Ebra, Juris Associations, Le Nouvel Économiste, Associations Mode d'Emploi, Carenews, Ecomnews, Bayard/La Croix, LexisNexis, etc.

40 INSERTIONS PUBLICITAIRES

L'Alsace, Les Dernières Nouvelles d'Alsace, L'Est Républicain, Le Républicain Lorrain, Vosges Matin, Le Bien Public, Le Journal de Saône-et-Loire, Le Progrès, Le Dauphiné Libéré, Juris Associations, Le Nouvel Économiste, LexisNexis, Associations Mode d'Emploi, etc.

4 OPERATIONS SPECIALES

- 1 Studio Web TV : [22 interview réalisées TOP speakers et partenaires](#)
- 2 suppléments : [Groupe Ebra](#) (800 000 exemplaires) et [Jurisassociations](#)
- 1 distribution exclusive du Guide Pro de l'ESS par Carenews



fnaf
FORUM NATIONAL DES
ASSOCIATIONS
FONDACTIONS

JURIS**associations**

ASSOCIATIONS
mode d'emploi

carenews
Le média des acteurs de l'engagement

cebr
G

ediatico
Le média de l'économie sociale et solidaire

LexisNexis

ecom
NEWS
med

ecom
NEWS
france

Le **nouvel**
Economiste

LA CROIX

bayard

Communication

Visibilité sur les réseaux sociaux : LinkedIn,
Facebook & Instagram

1M d'impressions de nos campagnes

5,5k interactions sur nos publications

6,6k abonnés sur les pages du FNAF



*données issues des 90 derniers jours

Retombées presse

53

ARTICLES

23

INTERVIEWS

14

MÉDIAS

20,2

DE PERSONNES TOUCHÉES

millions

Le **nouvel** Economiste

3 questions à...
David Jaquot, directeur du Forum national des associations et des fondations (FNAF)*



La philanthropie gagne en attractivité. Comment cette dynamique se traduit-elle dans le cadre du FNAF ?

Le secteur de la philanthropie connaît une dynamique positive. La jeunesse est en quête de sens, certaines entreprises cherchent à renforcer leur utilité sociétale, les citoyens concrétisent de plus en plus leurs convictions dans leurs modes d'engagement. Au **Forum national des associations et fondations**, cette dynamique se traduit par une hausse des inscriptions des dirigeants d'associations employeuses (82% versus 76% en 2024), mais aussi des fondations, fonds de dotation et mécènes. Les exposants représentent l'ensemble de l'écosystème qui accompagne cette dynamique.

The Good

LE MARQUEUR DE LA GOOD ÉCONOMIE

Inégalités : l'urgence est sociale, la réponse doit être collective

Le Crédit Mutuel est engagé au FNAF 2025 aux côtés des acteurs de la solidarité. C'est ce qu'exprime dans cette tribune Daniel Baai, président du Crédit Mutuel et du CIC, dans le cadre de la participation aujourd'hui du Crédit Mutuel au FNAF, le Forum National des Associations & Fondations.



À l'heure où notre société fait face à des bouleversements sans précédent, crise énergétique, fractures territoriales et climatiques, réduire les inégalités n'est plus un choix mais une urgence vitale qui exige une mobilisation immédiate et déterminée de chacun d'entre nous. Regarder ailleurs c'est laisser faire.

Le Dauphiné Libéré

Vendredi 14 novembre 2025

Au Forum national des associations, les ateliers pratiques plébiscités

Société

Les dirigeants de la Fondation de France et du Mouvement associatif sont venus à la rencontre des 1000 participants de cette 19^{ème} édition nationale. Parmi 1000, 1000 personnes...



« Des anticorps pour éviter les désordres »

On peut espérer une 19^{ème} édition du Forum national des associations et des fondations (FNAF) être en prise avec toutes les questions qui touchent le tissu associatif. Les associations françaises traversent à ce titre l'une des périodes les plus difficiles de leur histoire. Conjoncture économique tendue et instabilité politique conjuguées conduisent à une situation sans précédent.

Zoom / La survie se finance

herbelle et sur l'immobilier. Elle encourage les responsables associatifs à frapper à toutes les portes, y compris celles des PME qui sont moins formelles qu'on ne croit en matière.

Questions à Jean-Henri Hamon, président d'ESS France

« L'ESS France championne l'économie sociale et solidaire, mais aussi la transition écologique... »

« Des anticorps pour éviter les désordres »

On peut espérer une 19^{ème} édition du Forum national des associations et des fondations (FNAF) être en prise avec toutes les questions qui touchent le tissu associatif. Les associations françaises traversent à ce titre l'une des périodes les plus difficiles de leur histoire. Conjoncture économique tendue et instabilité politique conjuguées conduisent à une situation sans précédent.

TOUS LES ARTICLES SUR L'ESPACE PRESSE



Au Fnaf, Maxime Baduel évoque cinq leviers pour consolider le secteur associatif

Le délégué ministériel à l'ESS (économie sociale et solidaire), Maxime Baduel, a pris la parole devant les acteurs de l'ESS réunis au Fnaf (Forum national des associations et fondations), le 13 novembre 2025 à Paris. Il a estimé qu'il fallait répondre à la fois de manière conjoncturelle et de manière structurelle aux difficultés rencontrées par les

Top des interventions

Conférences

Boostez votre impact associatif avec l'intelligence artificielle (sans vous ruiner) "Atelier" Digitlfor - 188 personnes

Comment piloter ma trésorerie ? Des solutions pour gérer vos finances au quotidien. France Active - 154 personnes

Prévention des difficultés financières des associations : comment les anticiper et activer les solutions concrètes pour garder le cap ? CNOEC - 143 personnes

Mécénat : quelles règles du jeu en matière fiscale ? Fidal Avocats - 127 personnes

L'innovation au service du monde associatif Crédit Mutuel - 125 personnes

Ateliers

Collectez PLUS de façon innovante et solidaire : IA, streaming, évènementiel, personnalisation. HelloAsso - 165 personnes

Associations : quelles stratégies pour diversifier et sécuriser vos financements ? Société Générale - 140 personnes

Actualités comptables, fiscale et sociale des associations - CROWE - 110 personnes

Déclarer les bénéficiaires effectifs CNCC - 105 personnes

Booster votre association grâce à l'Intelligence artificielle aux agents, robots et autres outils d'automatisation. Jégard Créatis - 102 personnes

Le mécénat : un levier de dynamisation des territoires APEC - 102 personnes

Top 5 des interventions en main stage

➔ **Plus grand affluence le matin**

Plénière d'ouverture - Ensemble face aux défis de notre société - 330 pers

Crise du financement associatif : les fondations en soutien à l'action collective - 220 pers

De la performance à la robustesse : un nouveau modèle pour les associations durables - 130 pers

Santé mentale : l'engagement associatif au service d'une grande cause nationale - 110 pers

Les associations : meilleurs remparts pour notre démocratie - 110 pers

Grande influence également sur "Les territoires, moteurs de l'engagement collectif"
- avec Cécile Duflot - 120 personnes

Ils étaient présents



Marina Ferrari

Ministre des Sports, de la Jeunesse et de la Vie associative



Maxime Baduel

MINISTÈRE DE L'ÉCONOMIE, DES FINANCES ET DE LA SOUVERAINETÉ INDUSTRIELLE ET NUMÉRIQUE

Délégué ministériel à l'économie sociale et solidaire



Thibaut de Saint Pol

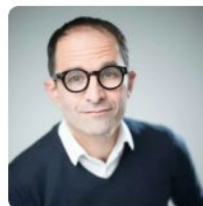
MINISTÈRE DES SPORTS, DE LA JEUNESSE ET DE LA VIE ASSOCIATIVE

Délégué interministériel à la jeunesse



Muriel Pénicaud

Ancienne Ministre du Travail



Benoît Hamon

ESS FRANCE

Président



Olivier Hamant

INRAE

Directeur de recherche



Claire Thoury

MOUVEMENT ASSOCIATIF

Présidente



Maud Sarda

LES LICOORNES, LABEL EMMAÛS

Présidente



Daniel Baal

CREDIT MUTUEL ET CIC

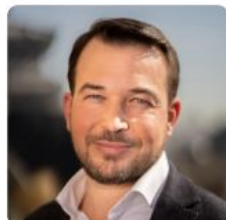
Président



Valérie Vitton

CRÉDIT COOPÉRATIF

Directrice des clientèles ESS, institutionnels et entreprises



Alexandre Giraud

FONDATION DE FRANCE

Directeur de l'Action Philanthropique



Aurélie Joubin

CNCC

Co-Présidente de la Commission des acteurs de l'ESS



Charlotte Debray

LA FONDA

Déléguée générale



Yannick Ollivier

Conseil National de l'Ordre des Experts-Comptables

Expert-comptable, Vice-président



Juliette Quef

MEDIA VERT

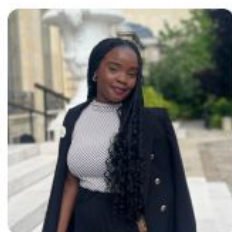
Présidente



Thierry Mercier

HARMONIE MUTUELLE ESS

Directeur Marketing & Services



Ahouefa Christiane Fagbemi

ASSOCIATION CITE DES CHANCES

Présidente



Armel Le Coz

OPEN DEMOCRATIE

Président



Nathalie Roudaut

Association Nighline

Déléguée Générale



Frédéric Mazzella

BLABLACAR & DIFT

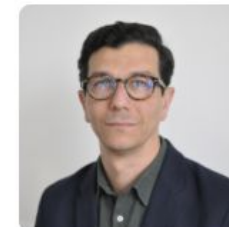
Président Fondateur



Irène Colonna d'Istria

Makesense

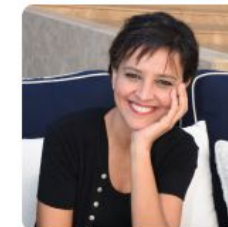
Directrice des programmes Transition Juste



Lotfi Ouanezar

EMMAÛS SOLIDARITE

Directeur général



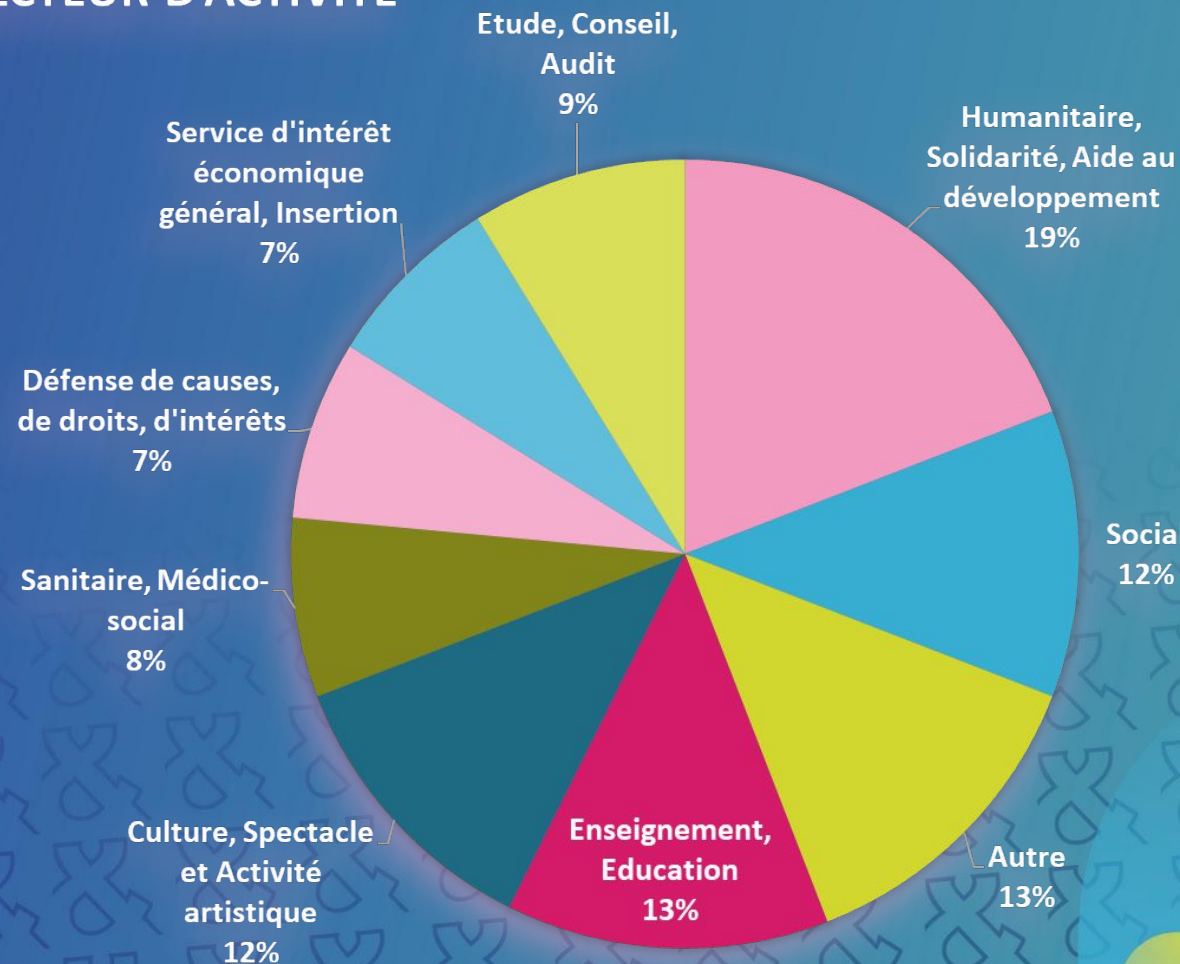
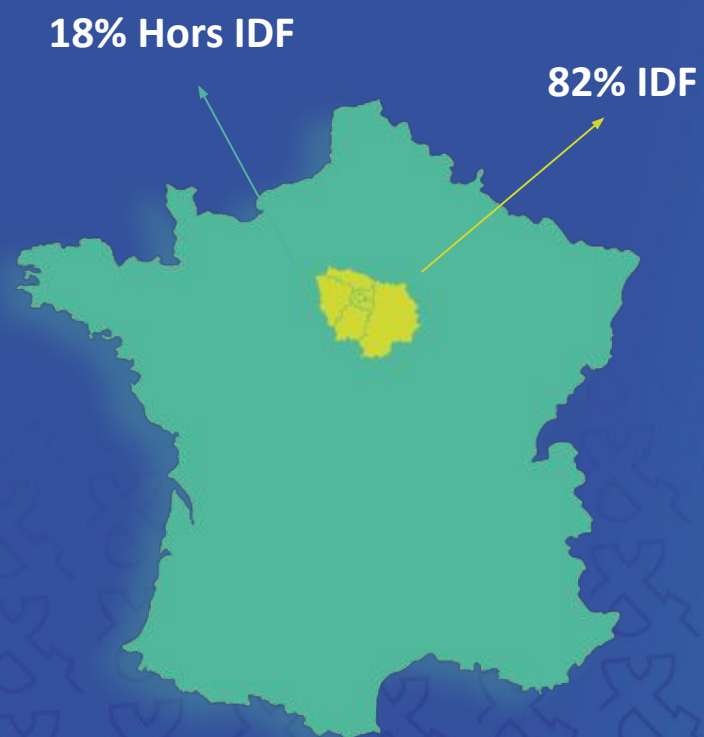
Najat Vallaud-Belkacem

FRANCE TERRE D'ASILE

Présidente

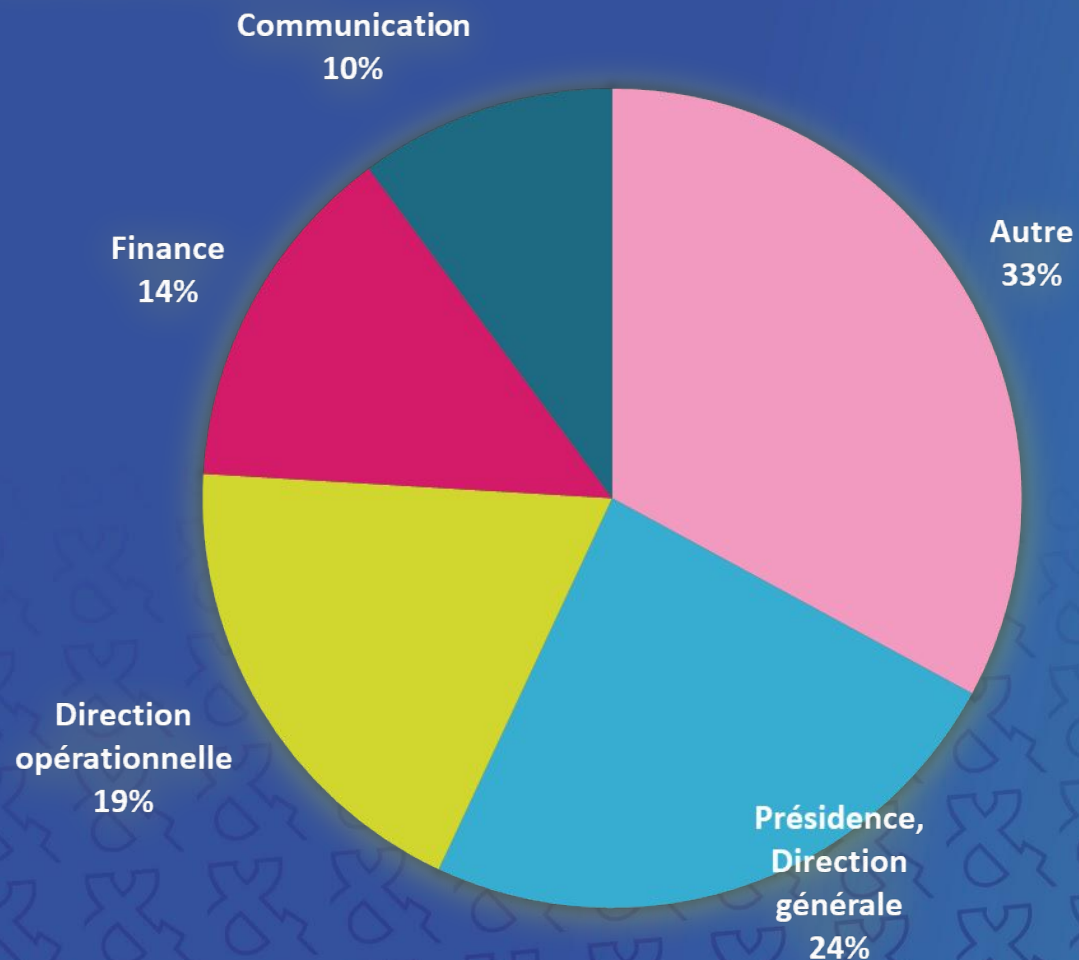
5 100 participants

SECTEUR D'ACTIVITE



Focus Associations et Fondations

VOTRE SERVICE



TAILLE SALARIALE

| | | | | | | | |
|-------------------------|----|-----|--|-----|--|-----|--|
| Plus de 5000 salariés | 2% | | | | | | |
| De 1000 à 4999 salariés | 3% | | | | | | |
| 500 à 999 salariés | 3% | | | | | | |
| 250 à 499 salariés | 3% | | | | | | |
| 50 à 249 salariés | | 11% | | | | | |
| Aucun salarié | | | | 21% | | | |
| 10 à 49 salariés | | | | 23% | | | |
| 1 à 9 salariés | | | | | | 34% | |

NOMBRE DE BENEVOLES

| | | | | | | | |
|----------------|----|-----|-----|-----|-----|--|--|
| 1000 à 4 999 | 4% | | | | | | |
| 500 à 999 | 4% | | | | | | |
| Plus de 5 000 | 5% | | | | | | |
| 250 à 499 | 5% | | | | | | |
| Aucun bénévole | | 12% | | | | | |
| 50 à 249 | | | 17% | | | | |
| 1 à 9 | | | | 24% | | | |
| 10 à 49 | | | | | 29% | | |

Satisfaction des participants

14,7/20

note des visiteurs (légèrement au-dessus que l'an passé - 14,6)

96%

des visiteurs pensent que c'est l'événement incontournable du secteur associatif

91%

des visiteurs déclarent être satisfaits des contenus, soit une progression de 4 points

Satisfaction des partenaires

7,9/10

évaluation globale des partenaires sur le FNAF 2025

92%

des partenaires souhaitent reconduire leur participation en 2026

71%

des partenaires sont satisfaits du visitorat rencontré

Merci à tous nos partenaires

Nous vous invitons à retrouver tous les replays,
et à visionner le best-of 2025



130 partenaires



130 partenaires



130 partenaires



En route pour 2026, l'édition anniversaire des 20 ans du FNAF !

L'équipe du FNAF reviendra prochainement vers vous pour réfléchir et construire ensemble cette 20ème édition.