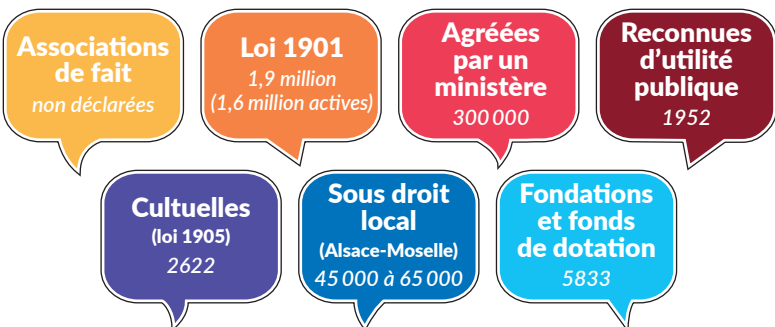


Les associations en France

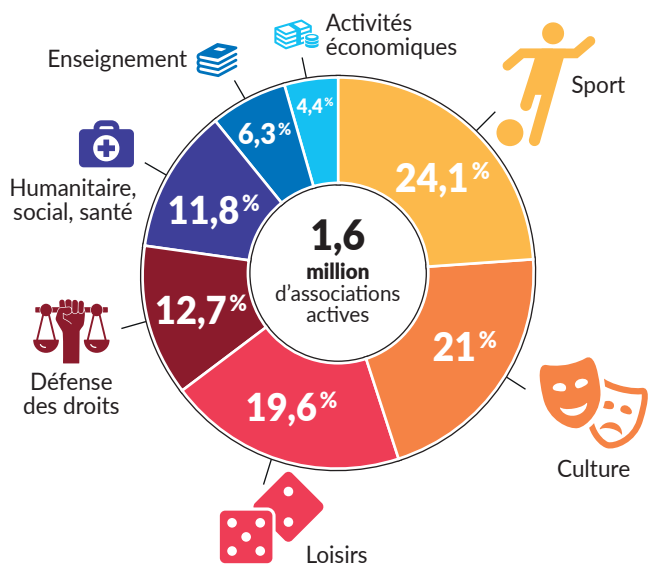
Avec 1,6 million d'associations actives et 5833 fondations et fonds de dotation, la France affiche un dynamisme associatif unique. Décryptage en données.

Les types d'association

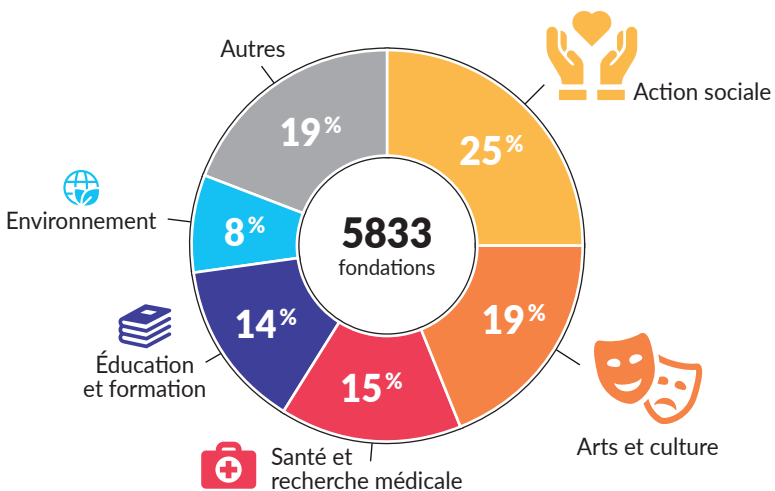


NB : les associations peuvent être de plusieurs types

Répartition par secteur des associations



Répartition par secteur des fondations et fonds de dotation



Un secteur économique



9 % des salariés du privé travaillent pour une association, soit **1,9 million de personnes.**



En moyenne, **7 salariées sur 10** sont des femmes.

153 120 associations sont employeuses.



La masse salariale représente **51,2 milliards d'euros** (+3,9 % en 2024).



53 milliards de financement public global en 2023 (État + collectivités). Cela inclut les subventions, les tarifications, les délégations de service public, etc. **8,5 milliards de subventions** versées par l'État en 2024.

Le profil des adhérents

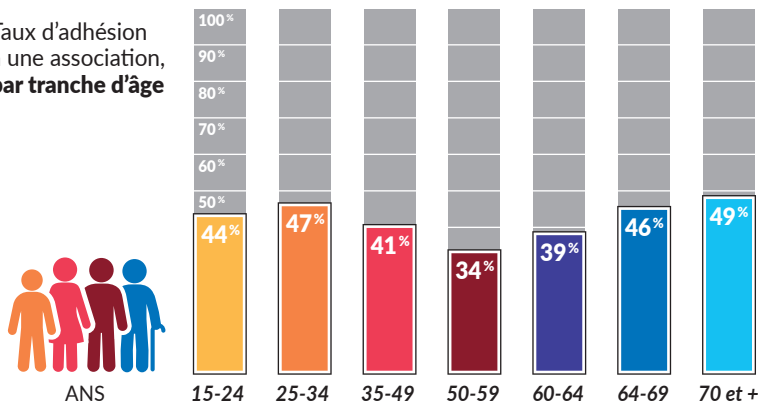


47%
Sur 100 hommes, **47 sont engagés.**



39%
Sur 100 femmes, **39 adhèrent à une association.**

Taux d'adhésion à une association, par tranche d'âge



Taux d'adhésion à une association, selon le diplôme

